

突然の長時間停電から
新型コロナウイルスワクチンを
守るために…



新型コロナウイルスワクチン 保管フリーザー専用 非常用蓄電システム

SYMBAC3648Aシリーズ

現在日本国内においても着々と進められている、新型コロナウイルスのワクチン接種。長い間世界に不安を抱かせたコロナ禍で、ようやく見えてきた希望の光…。しかし、この貴重なワクチンは超低温フリーザーでの保管が必要であり、突然の長期停電による温度上昇は、ワクチンの劣化・使用不能につながる可能性も考えられます。

毎年自然災害が増えていく中で、大規模な停電は避けて通れない課題です。このような事態でも大切なワクチンを守るための電源対策、「新型コロナウイルスワクチン保管フリーザー専用 非常用蓄電システム」の導入をお奨めします。



**急な停電時でもフリーザーに
十分な電力を供給!**

最大約40時間のバックアップが可能!

(平均連続負荷200W、蓄電池使用環境温度が20°Cの時)

▶ 6kVA突入電流対応 ▶ 最小・最軽量・最小コスト ▶ 10年寿命バッテリー(オプション)

蓄電池を核としたDCマイクグリッドとしての機能アップについては、別途ご相談ください。
(発電機やPVパネルとの連携も可能な設計となっています。)

機能追加
オプション

ワクチン保管フリーザーの温度監視に

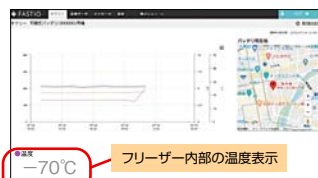
ecomott フリーザー対応型IoT監視システム

- フリーザーの温度をクラウドで監視可能
- 温度異常時にはメールで通報(閾値は自由設定可能)

IoT機能、温度監視機能

IoTゲートウェイと温度センサーの追加でフリーザーの内部温度を一元管理。通知設定をすることで温度異常をメールで確認可能となります。

■クラウド画面(イメージ)



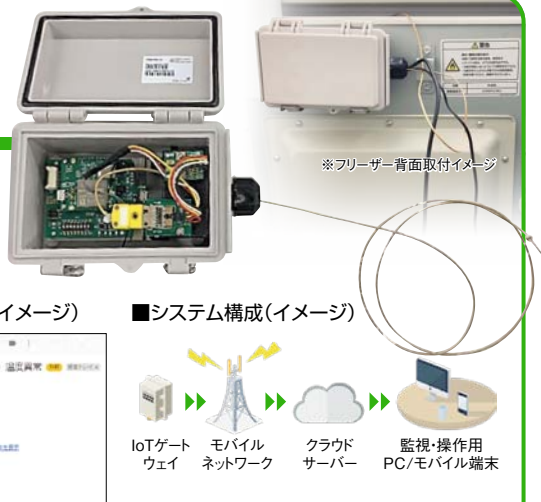
■メール通知機能(イメージ)



■システム構成(イメージ)



※このフリーザー対応型IoT監視システムはエコモット社製です。



新型コロナウイルスワクチン

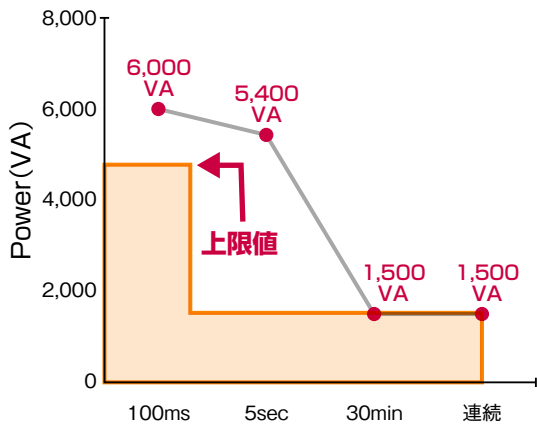
保管フリーザー専用 非常用蓄電システム



フリーザーの突入電流に完全対応

高い定格出力特性を持つSYMBAC3648Aは、停電時に
おけるフリーザーの突入電流にも完全対応可能です。

■SYMBAC3648A定格出力特性(VA)



長寿命の純鉛VRLA蓄電池を使用

PowerSafe V-FT バッテリーは、EnerSys
の最先端のThin Plate Pure Lead
(TPPL)技術により、携帯通信基地局の
電源バックアップ用の長寿命蓄電池として
世界に先駆けて開発されました。



※蓄電池の寿命については、社内高温加速寿命試験
によるもので、保証するものではありません。

■定格仕様

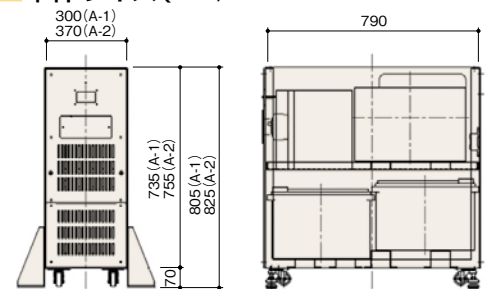
仕様項目	SYMBAC3648A-1	SYMBAC3648A-2
出力電力(連続定格@25℃)	1,500VA(商用上限)	
出力電流(連続定格@25℃)	15A	
AC出力電圧	AC100V±2.5%、単相2線	
AC出力周波数	50Hz又は60Hz	
AC出力波形	正弦波	
変換効率	93%(最大値、INV単体)	
絶縁保護クラス	クラスI	
過負荷耐量(100msサージ)	6,000VA	
過負荷耐量(5sec)	5,400VA	
過負荷耐量(30minutes)	1,500VA	
無負荷時消費電力 (バッテリーバックアップ時)	34W	
AC入力電圧範囲	AC90V~125V	
AC入力周波数範囲	54~66Hz(60Hz設定時) 45~55Hz(50Hz設定時)	
インバーター準拠規格	UL1741、CSA C22.2	
バッテリー	12V92F×4直 (48V-92Ah)	12V92F×4直×2並列 (48V-184Ah)
インバーター切り替え時間	1秒	
バッテリーバックアップ時間	右表参照	
LEDインジケーター	AC入力/白、AC出力/赤、バッテリー充電/緑、INV異常/橙	
AC入力プラグ	単相100V、接地極付き	
AC出力コンセント	単相100V、接地極付き	
保護機能	AC入力過電流/ブレーカー定格電流20A AC出力過電流/ブレーカー定格電流20A DC短絡保護/ブレーカー定格電流50A	
外形寸法	300W×790D×805H	370W×790D×825H
重量	190kg	310kg
脚部仕様	アジャスターフット付自在キャスター	
塗装色	クリーム色(マンセル2.5Y9/1)	

■バッテリーバックアップ時間

単位: 時間 (@25℃)

平均負荷 容量	SYMBAC3648A-1 12V92F×4直 (48V-92Ah)	SYMBAC3648A-2 12V92F×4直×2並列 (48V-184Ah)
100W	37	74
200W	19	42
300W	13	30
400W	9.6	20
500W	7.5	16

■本体サイズ(mm)



⚠ 注意

- 1.5kW壁コンセントに接続使用されるDeep Freezer専用として開発された非常電源です。(フリーザー1台ごとに1.5kWコンセントと非常電源を用意する必要があります。)
- 人命に関わる医療機器は接続しないで下さい。
- 常時商用/常時インバーターモード切替可能ですが、フリーザーの運転モードの停電からの自動復旧機能が確認される場合は、省エネ効果を考慮して常時商用モードでの運転が推奨されます。
- ご使用前に、「取扱説明書」をよくお読みのうえ正しくご使用ください。
- 据え付けは、販売店または専門業者に依頼してください。

※本カタログの記載内容は予告なく変更する場合がありますのでご了承ください。

免責事項 取納物の保証につきましては、いかなる状況でありましても対象となりませんので、ご了承ください。

【お問い合わせ先】



〒220-8120 横浜市西区みなとみらい2-2-1 横浜ランドマークタワー18F
URL : <https://symja.com/#cont6> (公式HPコンタクトフォーム)



代理店